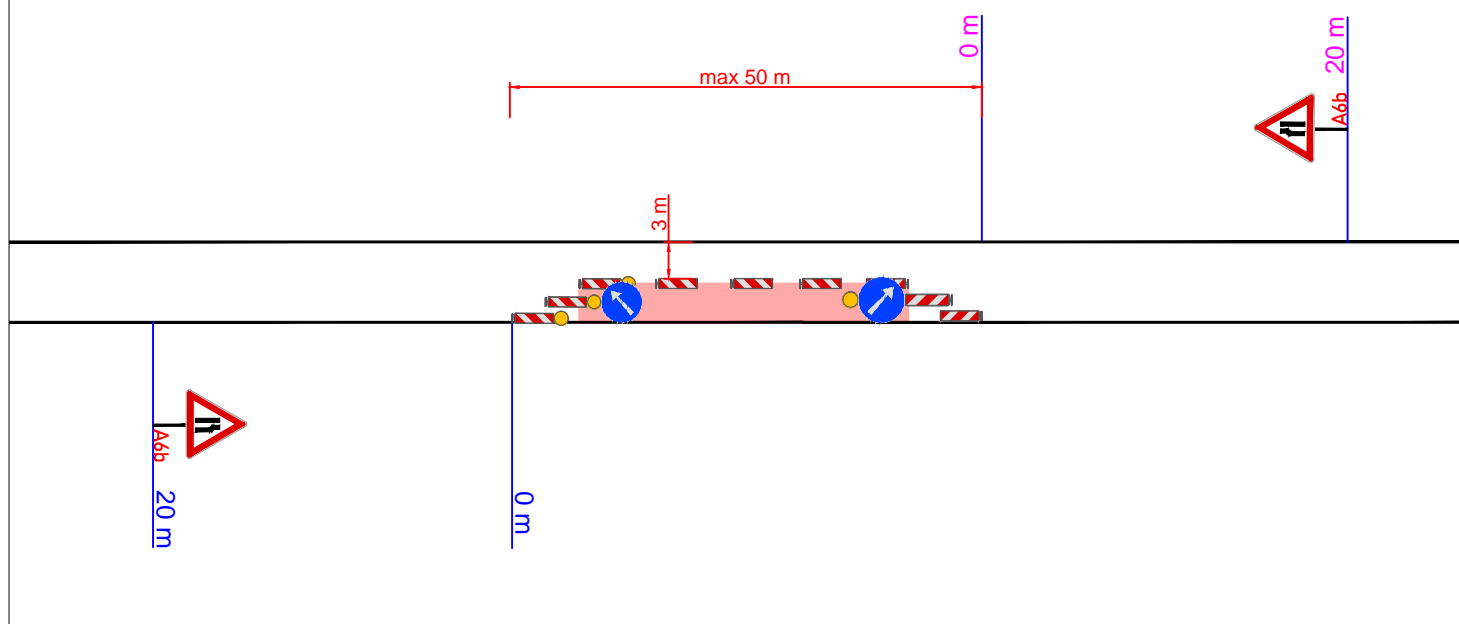


VZOROVÉ POSUVNÉ PRACOVNÍ MÍSTO



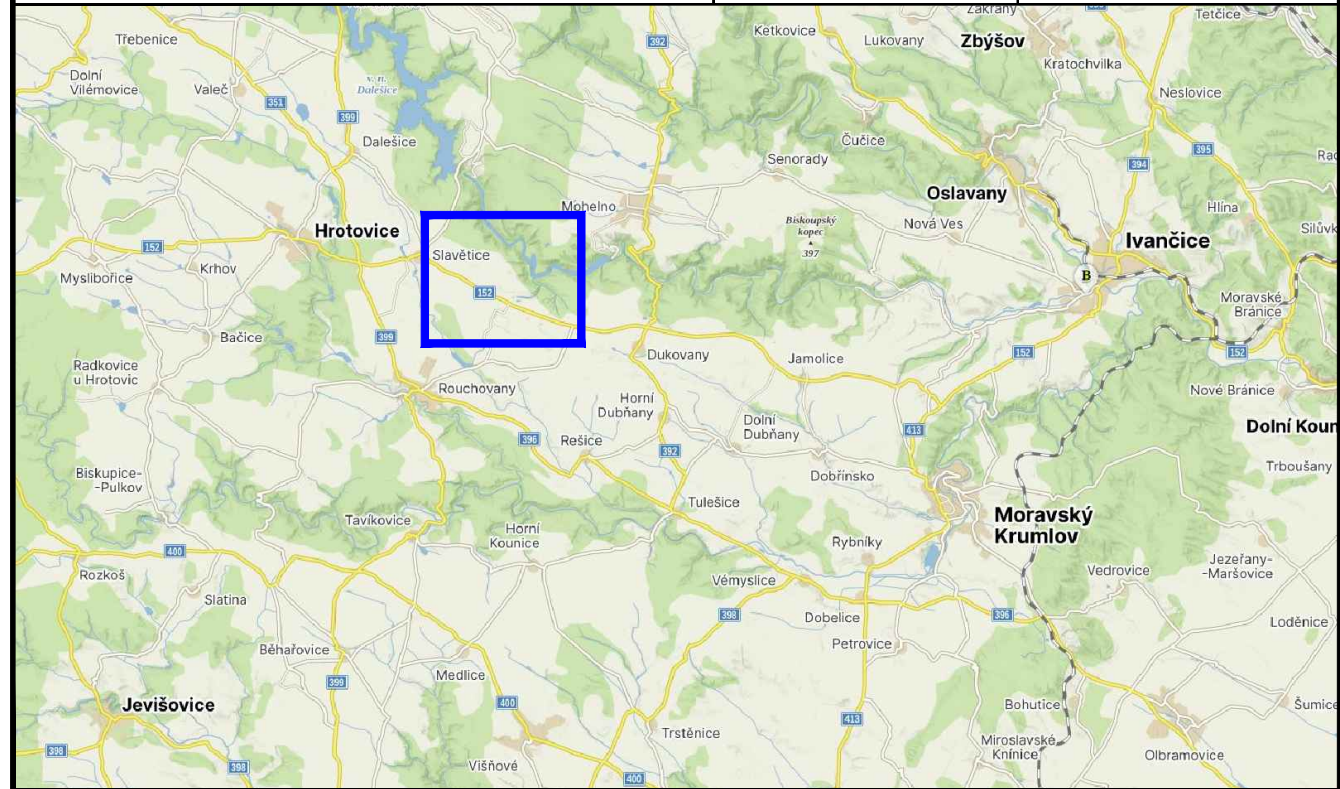
LEGENDA:

	PŘECHODNÉ DOPRAVNÍ ZNAČENÍ		PRACOVNÍ MÍSTO
	STÁVAJÍCÍ DOPRAVNÍ ZNAČENÍ		VZOROVÉ POSUVNÉ PRACOVNÍ MÍSTO
	STÁVAJÍCÍ DOPRAVNÍ ZNAČENÍ DOČASNĚ ZRUŠENÉ		

POZNÁMKA:

- Umístění přechodného dopravního značení dle TP č.66 (Zásady pro označování pracovních míst na pozemních komunikacích)
- Stávající dopravní značení v rozporu s přechodnou úpravou provozu bude zneplatněno škrtnutím nebo zakryto.
- Dopravní značení B28 umístěno 7 dní před zahájením stavby.

PŘEHLEDOVÁ MAPA:



II. ETAPA - PŘÍPRAVNÉ PRÁCE

ZNAKOM s.r.o. – ZENGROVA 2694/4, 615 00 BRNO, TEL. 602 593 383, ZNAKOM@ZNAKOM.CZ, (PRACOVÍŠTĚ: RYBNÍČEK 12, 602 00 BRNO)

Vypracoval: Karel HANÁK podpis:	Zodpovědný projektant: Karel HANÁK podpis:	Ředitel: Petr OŠMERA mob: 725 015 243	
Technická kontrola: Petr BEDNÁŘ podpis:	Vedoucí projektant: Petr BEDNÁŘ podpis:	podpis:	
ZNAKOM s.r.o., ZENGROVA 2694/4, 615 00 BRNO			

Místo: DUKOVANY	Číslo zak.: 24Z00611
Silnice: III/15249	Formát: A3
Staničení úseku: KM 0,000 – KM 0,120	Datum: 13.2.2025
Akce: III/152 HROTOVICE - DUKOVANY, 2. STAVBA	Číslo přílohy: 5
Obsah: PŘECHODNÉ DOPRAVNÍ ZNAČENÍ	